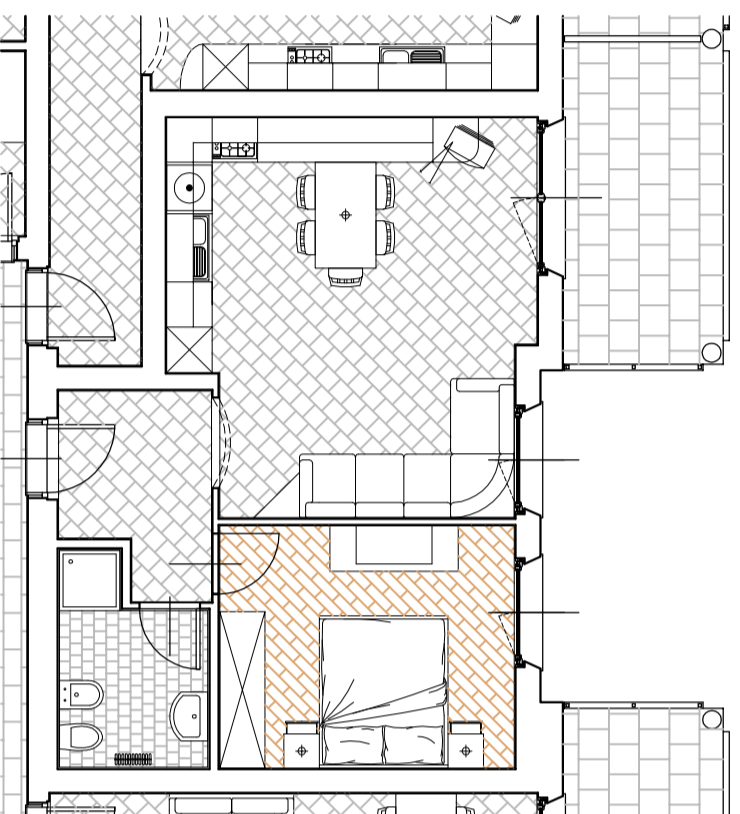
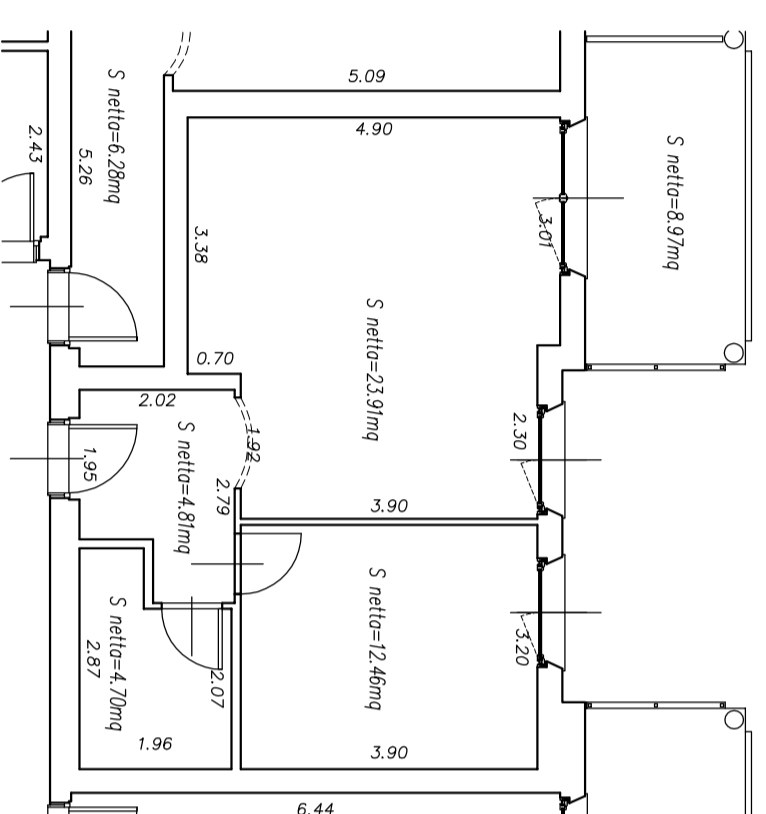


## App.to 12 Secondo Piano corpo A

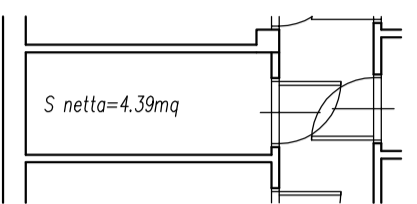
Pianta arredata



Superfici calpestabili



Cantina  
piano  
interrato



Le misure sono da ritenersi indicative. Possono variare in fase di realizzazione di tramezze, colonne di scarico e ventilazione, impianti tecnologici e altre motivazioni di carattere tecnico.

# RESIDENZA TRE CASTAGNI

## Pergine - Via Marconi

### certificata CasaClima "A"

### App.to 12 - Secondo Piano

31 gennaio 2012



SCALA 1:100



C  
O  
S  
M  
O

**COS.MO. COSTRUZIONI S.P.A.**

Via Gorizia 76-381722 Trento  
tel. 0461 932330 - fax 0461 933241  
e-mail: info@cosmocostruzioni.it

visita il nostro sito  
[www.cosmocostruzioni.it](http://www.cosmocostruzioni.it)