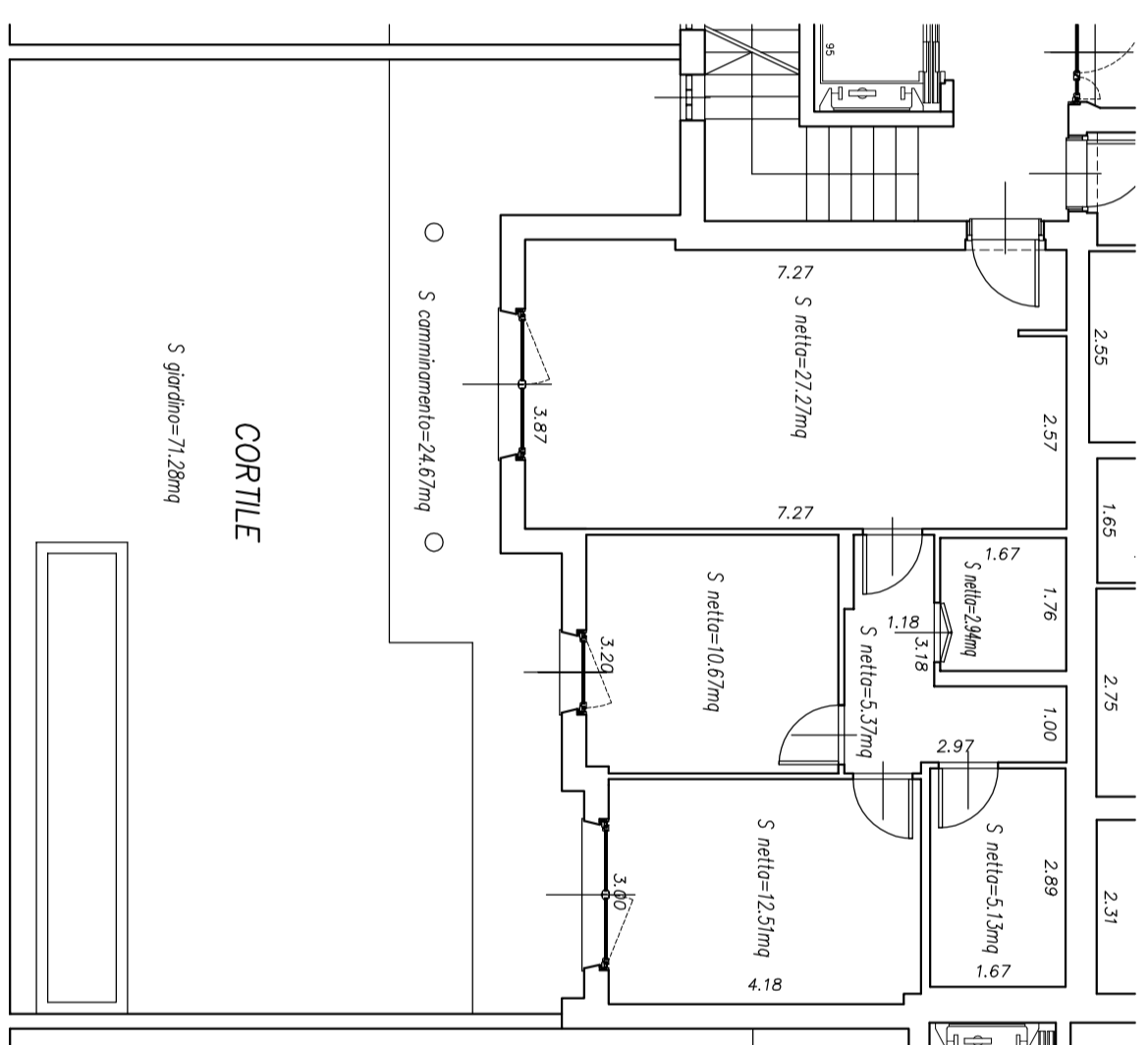
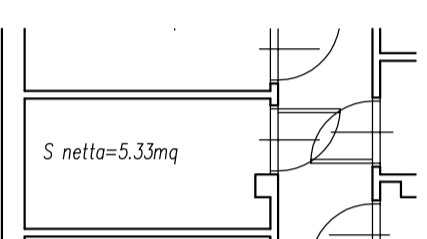
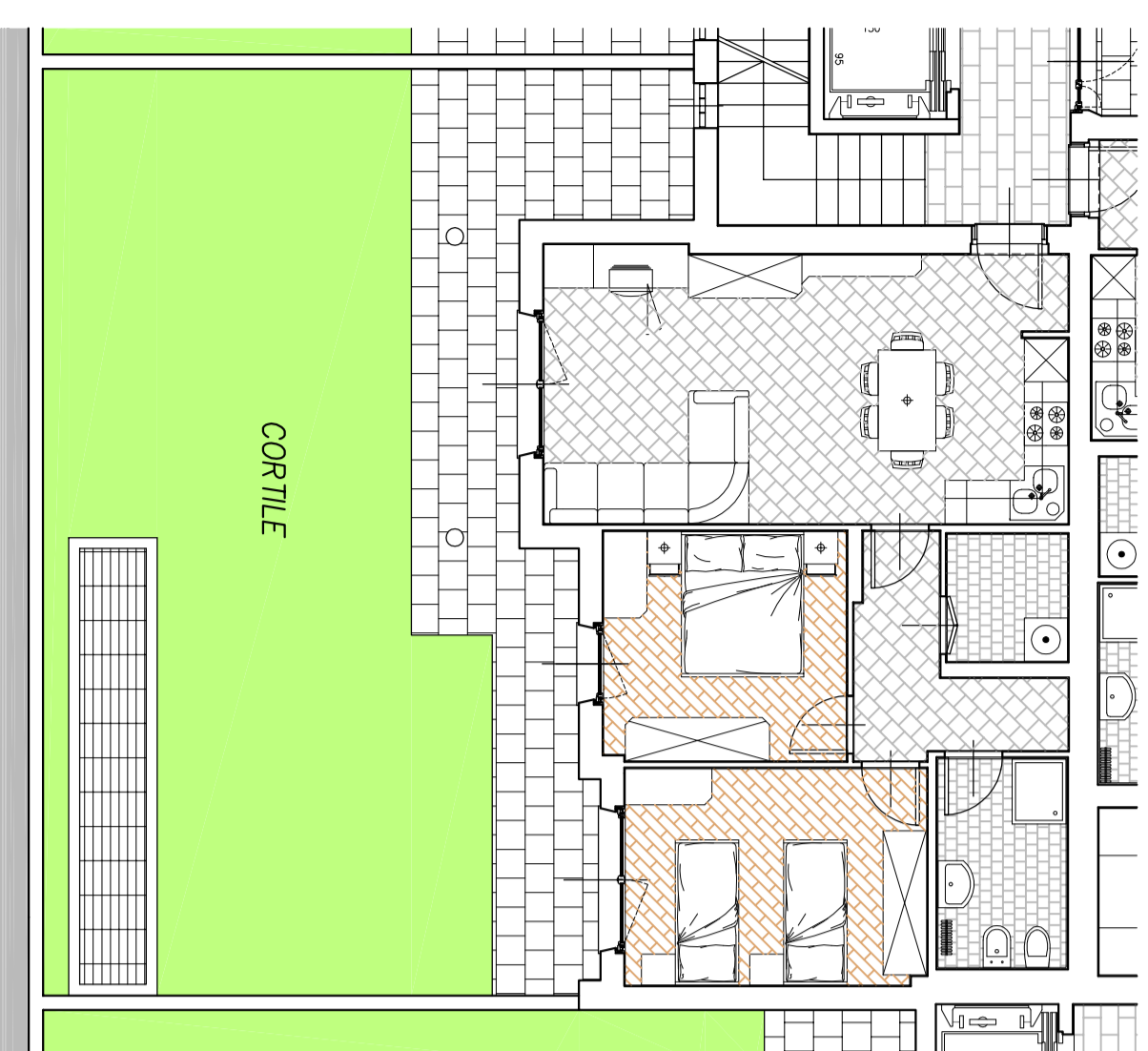


# App.to 2 Piano Terra corpo A

Pianta arredata

Cantina piano interrato

Superfici calpestabili



Le misure sono da ritenersi indicative. Possono variare in fase di realizzazione di tramezze, colonne di scarico e ventilazione, impianti tecnologici e altre motivazioni di carattere tecnico.

# RESIDENZA TRE CASTAGNI

## Pergine - Via Marconi

### certificata CasaClima "A"

### App.to 2 - Piano Terra

31 gennaio 2012



SCALA 1:100



COSMO

**COS.MO. COSTRUZIONI S.P.A.**  
Via Ginzla 76-38122 Trento  
tel. 0461 932330 - fax 0461 933241  
e-mail: info@cosmocostruzioni.it

visita il nostro sito  
[www.cosmocostruzioni.it](http://www.cosmocostruzioni.it)