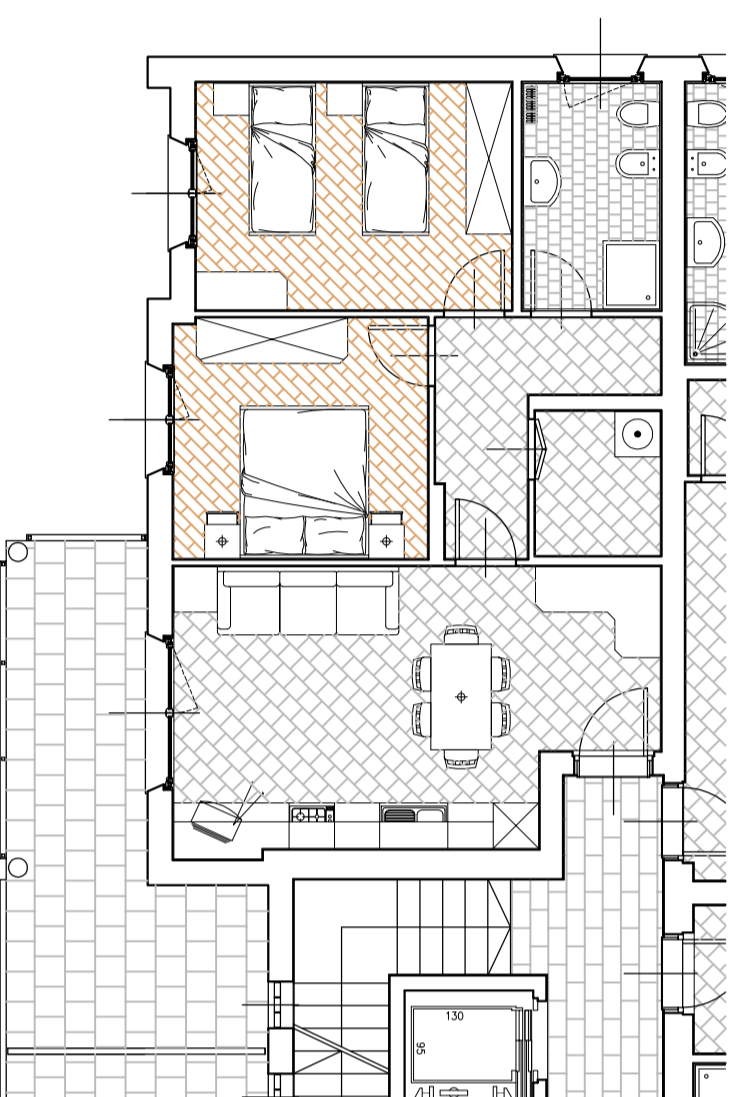
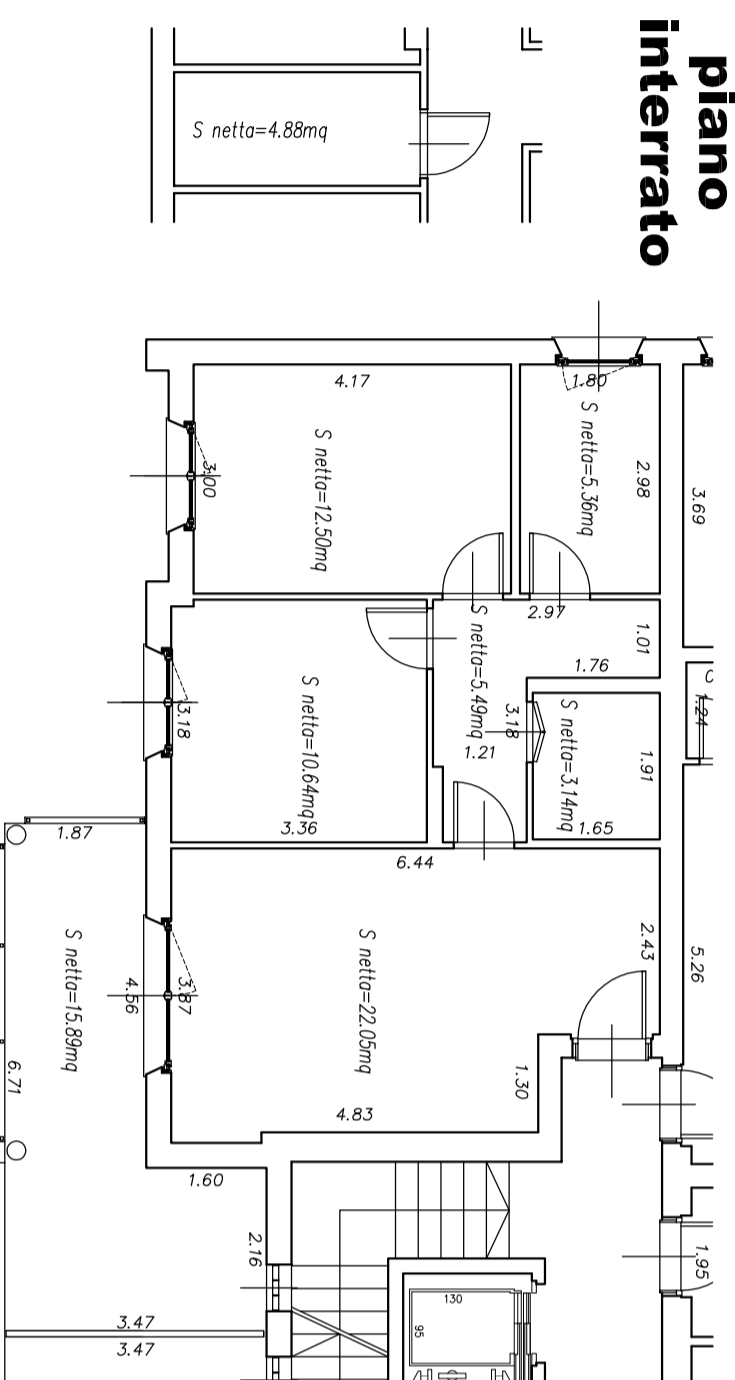


App.to 10 Secondo Piano corpo A

Pianta arredata



Superfici calpestabili



Le misure sono da ritenersi indicative. Possono variare in fase di realizzazione di tramezze, colonne di scarico e ventilazione, impianti tecnologici e altre motivazioni di carattere tecnico.

RESIDENZA TRE CASTAGNI

Pergine - Via Marconi

certificata CasaClima "A"

App.to 10 - Secondo Piano

31 gennaio 2012



SCALA 1:100



C
O
S
M
O

COS.MO. COSTRUZIONI S.P.A.
Via Gorizia 76-381/22 Trento
tel. 0461 932330 - fax 0461 9333241
e-mail: info@cosmocostruzioni.it

visita il nostro sito
www.cosmocostruzioni.it